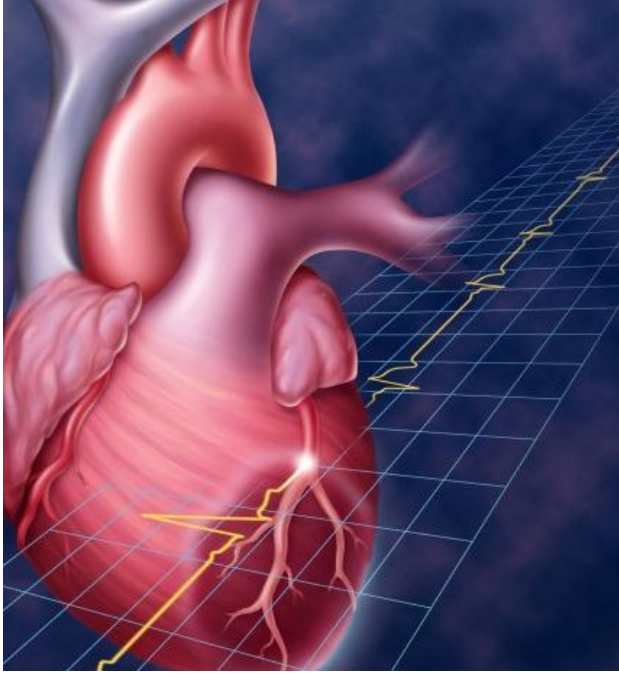


# Инфаркт миокарда



– происходит при некрозе участка сердечной мышцы вследствие острой ишемии и связано с закупоркой артерий сердца тромбом, чаще всего наблюдается у больных с атеросклерозом коронарных артерий.

Главный симптом инфаркта миокарда – **внезапная за грудиной боль**, давящего, сжимающего или жгучего характера, либо чувство нехватки воздуха, тяжести в грудной клетке.

- В отличие от **стенокардии** **БОЛЬ** при **инфаркте миокарда**, **продолжается более получаса**, а иногда до нескольких дней.

**Нитроглицерин при инфаркте миокарда приносит незначительное и кратковременное облегчение.**

- *Клиническое течение инфаркта миокарда крайне разнообразно. Одни больные переносят его на ногах, т.к. инфаркт миокарда протекает практически бессимптомно, у других он протекает с типичной симптоматикой и без серьезных осложнений, в ряде случаев – тяжело, с опасными осложнениями, которые могут привести к смертельному исходу. У некоторых больных в результате инфаркта миокарда наступает внезапная смерть.*
- *Также при инфаркте миокарда отмечаются резкая слабость и холодный пот, различные аритмии сердца, нередко тошнота, рвота, икота, вздутие живота, может быть одышка при слабовыраженной боли или ее отсутствии.*
- *АД в момент возникновения боли может повышаться, но вскоре падает до необычно низкого для больного уровня.*
- *При инфаркте миокарда может наблюдаться картина острой мозговой сосудистой катастрофы – инсульта, спутанность сознания, расстройство речи (церебральная форма), вследствие уменьшения сердечного выброса и спазма сосудов мозга.*

**Не ждите, что боль пройдет!**

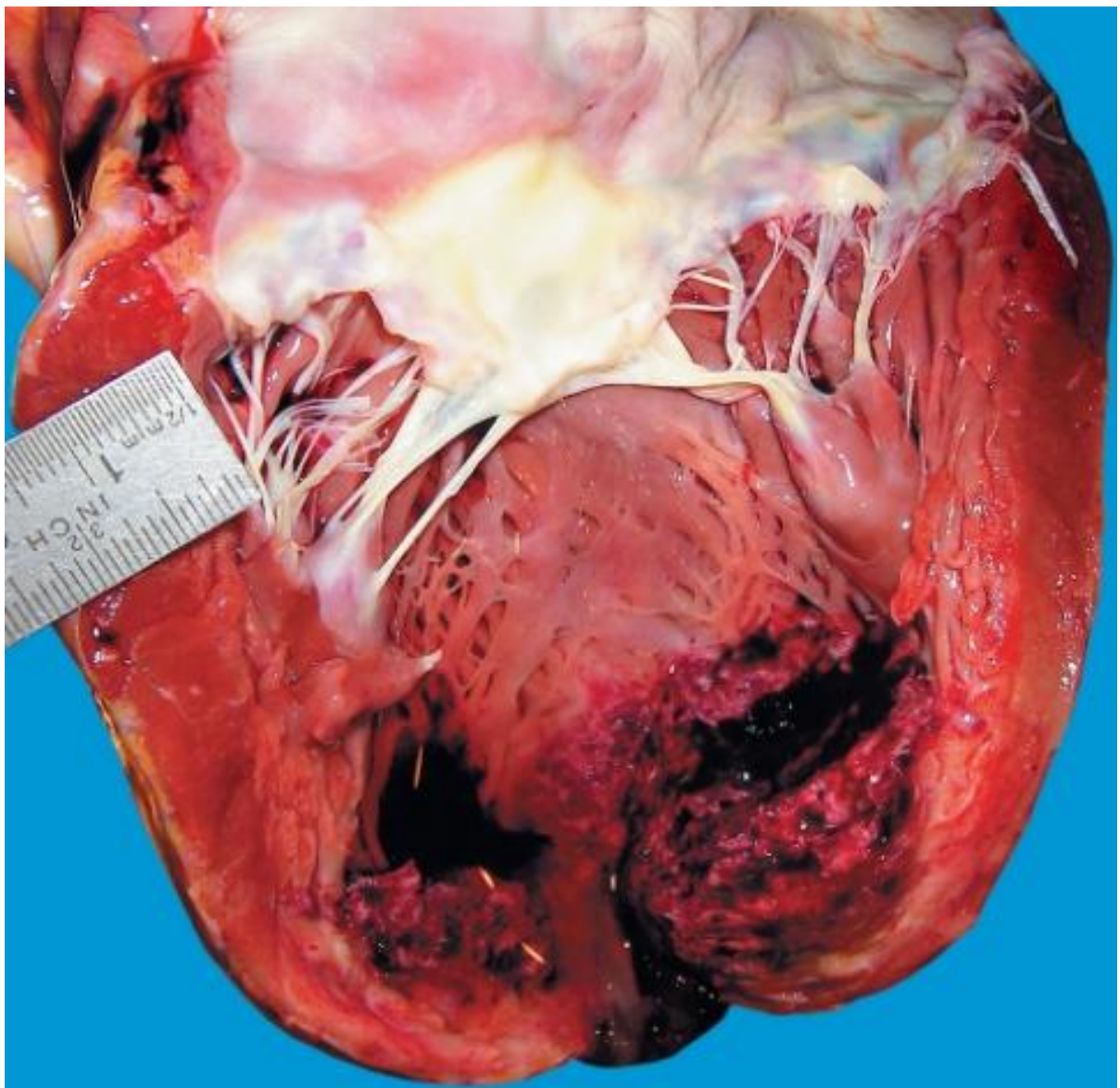
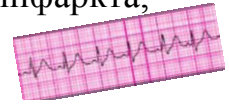
**Эта ситуация является угрозой жизни человека!**

**Срочно вызывайте «Скорую помощь»!**

**Вызов бригады «Скорой помощи» по номеру телефона 03, 103, 112**

## При возникновении сердечного приступа ПОМНИТЕ!

- ✓ Вызов скорой медицинской помощи **в первые 10 минут** от начала сердечного приступа, **позволяет** в полном объеме использовать современные высоко эффективные методы стационарного лечения и **во много раз снизить смертность от сосудистой катастрофы.**
- ✓ В подавляющем большинстве случаев правильный диагноз может быть поставлен на догоспитальном этапе на основании клиники и ЭКГ. По изменениям ЭКГ можно определить локализацию инфаркта, его обширность и глубину.
- ✓ При **инфаркте миокарда** в сердечной мышце развиваются **необратимые** изменения!



**Берегите себя и своих близких!**