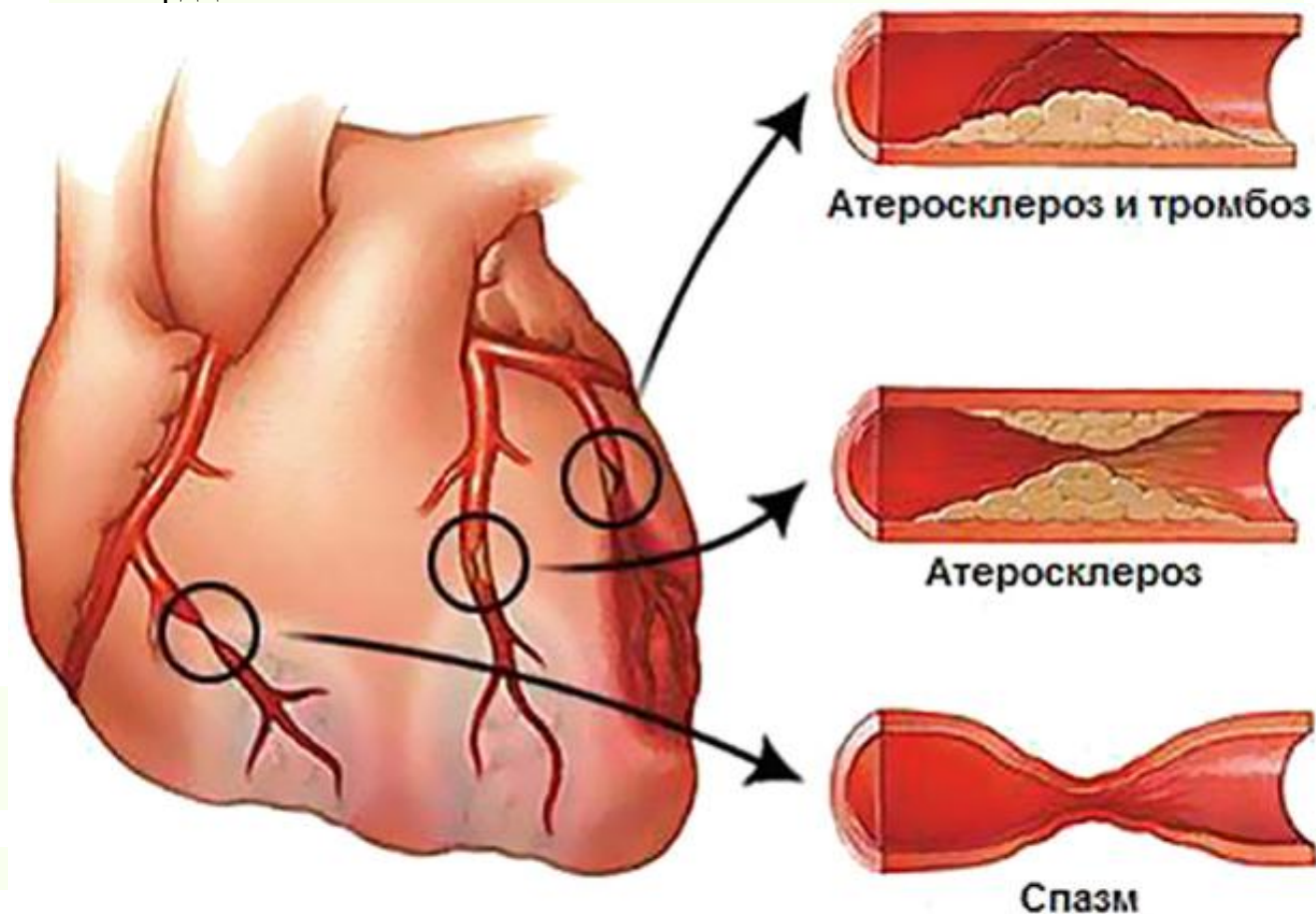


Что такое ИБС ?

ИШЕМИЧЕСКАЯ БОЛЕЗНЬ СЕРДЦА:

- это патология сердца,
- это кислородное голодание сердечной мышцы – острая или хроническая ишемия сердечной мышцы,
- возникает вследствие сужения или закупорки просвета артерий,
- причина: атеросклеротические бляшки, тромбоз или спазм артерий сердца.



К ишемической болезни сердца (ИБС) относят:

- стенокардию напряжения (4 функциональных класса)
- стенокардию покоя,
- инфаркт миокарда;
- кардиосклероз:
 - диффузный (атеросклеротический)
 - очаговый, или постинфарктный, (включая аневризму сердца),
- нарушения ритма (аритмии)
- сердечная недостаточность.

Развитию ИБС способствуют факторы риска сердечно – сосудистых заболеваний.