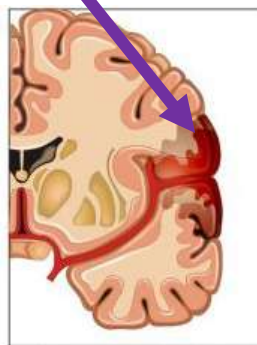
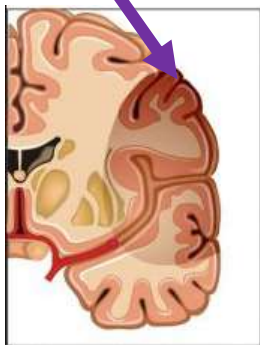


6. Осложнения АГ.

МОЗГ

*Дисциркуляторная энцефалопатия.
Ишемия мозга
(ишемический, геморрагический инсульт.)*



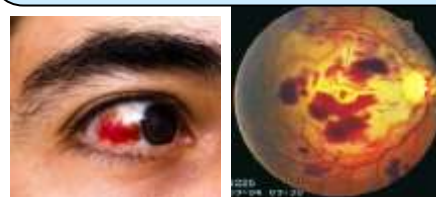
СЕРДЦЕ

*Стенокардия напряжения.
Сердечная недостаточность.
Аритмии.
Инфаркт миокарда.*



ГЛАЗА

*Ангиопатия сетчатки.
Кровоизлияния в сетчатку, склеры.
Нарушение зрения. Слепота.*



**АРТЕРИАЛЬНАЯ
ГИПЕРТОНΙΑ**



СОСУДЫ

*Атеросклероз, сужение, тромбозы,
закупорка, приводящие к некрозу,
гангрене, ампутации конечности,
аневризмы, разрывы сосудов.*



ПОЧКИ

*Отеки на лице, на конечностях.
В анализах мочи наличие белка.
Почечная недостаточность.*



Развитие серьезных **осложнений** у пациентов с повышенным АД зависит не только от его **уровня**, но и от наличия **факторов риска, поражения органов — мишеней**, а также от некоторых **сопутствующих заболеваний**: сосудов головного мозга, заболеваний сердца (стенокардия, инфаркт, сердечная недостаточность), почек (особенно поражения почек при диабете), от тяжести поражения сосудов, кровоснабжающих глаза (глазное дно), а также артерий конечностей.

ПОМНИТЕ! Только врач может правильно оценить, когда и кому показано назначение определенных лекарств, чтобы в будущем избежать сердечно — сосудистых осложнений. Врач опирается на собственный опыт и на разработанные экспертами рекомендации. Согласно этим рекомендациям, учитывается не только уровень АД, но и сопутствующие заболевания, что в совокупности позволяет судить об уровне риска инсульта или инфаркта миокарда в ближайшие 10 лет. Уровень риска может быть низким, средним или высоким.

Угрозу осложнений можно предотвратить.

Общие усилия пациента и врача в борьбе с этим недугом не напрасны и не безнадежны, о чем свидетельствуют многочисленные международные исследования по мерам профилактики возможного риска осложнений при артериальной гипертонии.

При **высоком риске** сосудистых осложнений немедленно назначаются препараты, снижающие АД.

Пациентам с **низким риском** осложнений врач рекомендует наблюдение (от 3 до 12 месяцев) перед принятием решения о необходимости лекарственной терапии.

Подход к каждому пациенту **индивидуальный** и только опыт и знания врача позволяют принять правильное решение.